

Aplicaciones

Interior
Iluminación de comercio
Centros deportivos
Comedores
Salas multipropósitos
Grandes superficies
Plantas industriales
Recintos cerrados



Dentro la gama de equipos de iluminación LED INDUSTRIAL LUMIMAX contamos con Campanas LED, en base a un consumo eficiente y gran rendimiento lumínico.

Sistemas de iluminación profesional para techos estructurales y otros, que proporcionan un gran confort visual, un resultado estético muy llamativo y ahorros inmediatos muy importantes. No proyecta calor ni produce parpadeos. Muy fácil de limpiar y mantener limpio.

Así mismo, una inmejorable seguridad en su funcionamiento, durabilidad y resistencia, lo convierte en un producto confiable y de gran calidad visual.



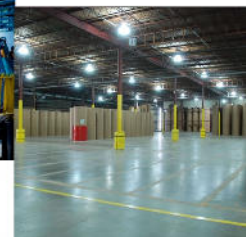
LUMIMAX
después del sol... LUMIMAX

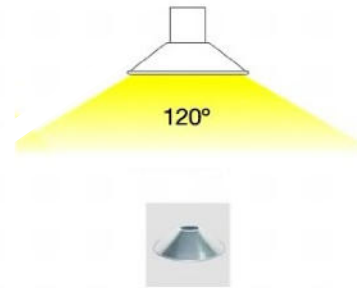
Principales Características:

Marca	LUMIMAX
Conexión	85/265 V
Frecuencia	50 / 60 Hz
Angulo de apertura	120°
Temperatura de funcionamiento	-20 a 50 °C
Temperatura de Color	6000 K
Vida Útil	> 30.000



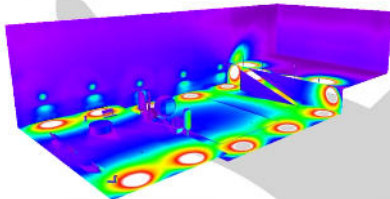
Equipo apto para montaje colgante, permite una gran variedad de usos, su fijación es mediante su tapa superior. Ideal para uso industrial, grandes bodegas y centros deportivos



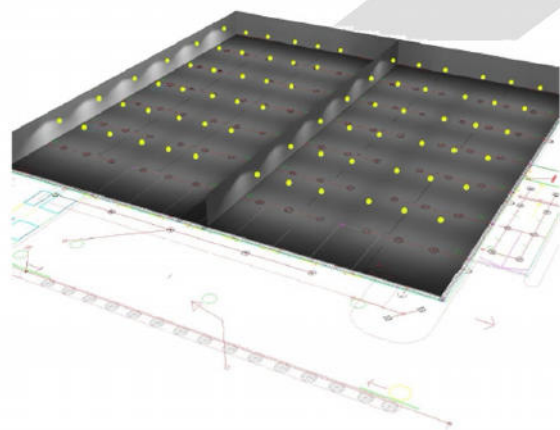


*Distribución fotométrica de gran apertura >110°, ambas con excelente homogeneidad.

“Para la generación de proyectos de iluminación, Centro solar China, cuenta con los archivos IES de sus productos. Lo que le permitirá optimizar y seleccionar el equipo que permita dar cumplimiento a las exigencias que tenga presente su proyecto, no dude en consultar.”



Todas las líneas de productos de centro solar China, poseen un gran respaldo, el cual será su mejor aliado al momento de ejecución de su proyecto. No dude en consultar con su ejecutivo de ventas.



Características de funcionamiento

Cri	> 70
Factor de potencia	> 0.9
Certificaciones	CE / RoHS
Filtro sobretensiones	10 Kv.

Características del driver de campanas LED

Modelo XC-OB50W 1A35-INP

Input: 85 - 265 V AC

Output: 35-45 V DC

Variación de corriente al +/- 5%

Driver LED IP-65

T Max. Amb. 50 °C.

Principales características:

Larga Vida.	Mayor a 30,000 Hrs.
Alta Eficiencia Luminosa.	> 80 Lm/w.
Índice de Reproducción de Color (CRI).	70%, alta resolución y color natural.
Arranque rápido.	Encendido instantáneo en la partida y reencendido en caliente.
Alta frecuencia de operación.	Efecto de luz suave, sin parpadeos, protege la vista, los colores se ven más naturales.
Temperatura de color.	6.000K a 6.500K.
Rango de temperaturas admisibles	Puede trabajar a -25°C hasta 50°, ambiente.
Rango de Tensión y Frecuencia	Admite variaciones de voltaje de 85V hasta 275V y frecuencia de 50 y 60 Hz.
Diversas potencias	50W / 100W / 150W
CONSUMO TOTAL	50W 100W 150W
LUMENES MANTENIDOS	> 4000 LM > 8000 LM > 12000 LM
RENDIMIENTO LAMPARA	> 85% > 85% > 85%

Código	Modelo	Detalle	Potencia (W)	Dimensiones (cm)	Dimensiones de embalaje (Cm)	Unid / Caja	Dimensiones de reflector
4.04.25.050.3	M CAMPANA	Aluminio excluido / Aluminio facetado	50	22,0 x 22,0 x 28,0	22,0 x 22,0 x 28,0	1	40.6x11h
4.04.25.100.3	M CAMPANA	Aluminio excluido / Aluminio facetado	100	260 x 26,0 x 37,0	52,0 x 52, x 38,0	4	41x11.5h
4.04.25.150.3	M CAMPANA	Aluminio excluido / Aluminio facetado	150	28,0 x 28,0 x 36,0	28,0 x 28,0 x 36,0	1	49x14.5